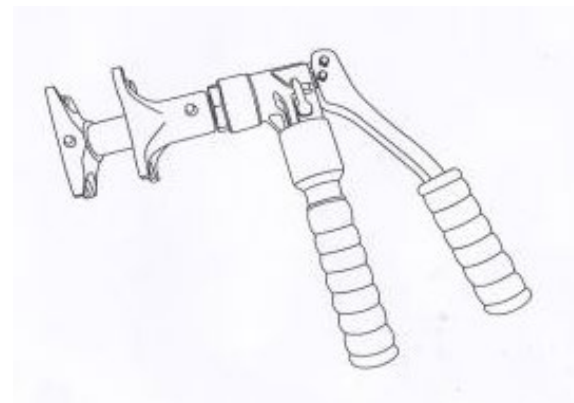


Инструкция по эксплуатации



HTSF.602

Гидравлический инструмент
для аксиальных систем

Описание

HTSF.602 – гидравлический инструмент. Его можно применять для РЕХ и металлополимерных труб. Контракция позволяет замену насадок. Корпус сделан из алюминиевого сплава. В комплектацию также входят – предохранитель, рычаг переключения, чемодан. Главное предназначение – натяжение гильзы на трубу и фитинг.

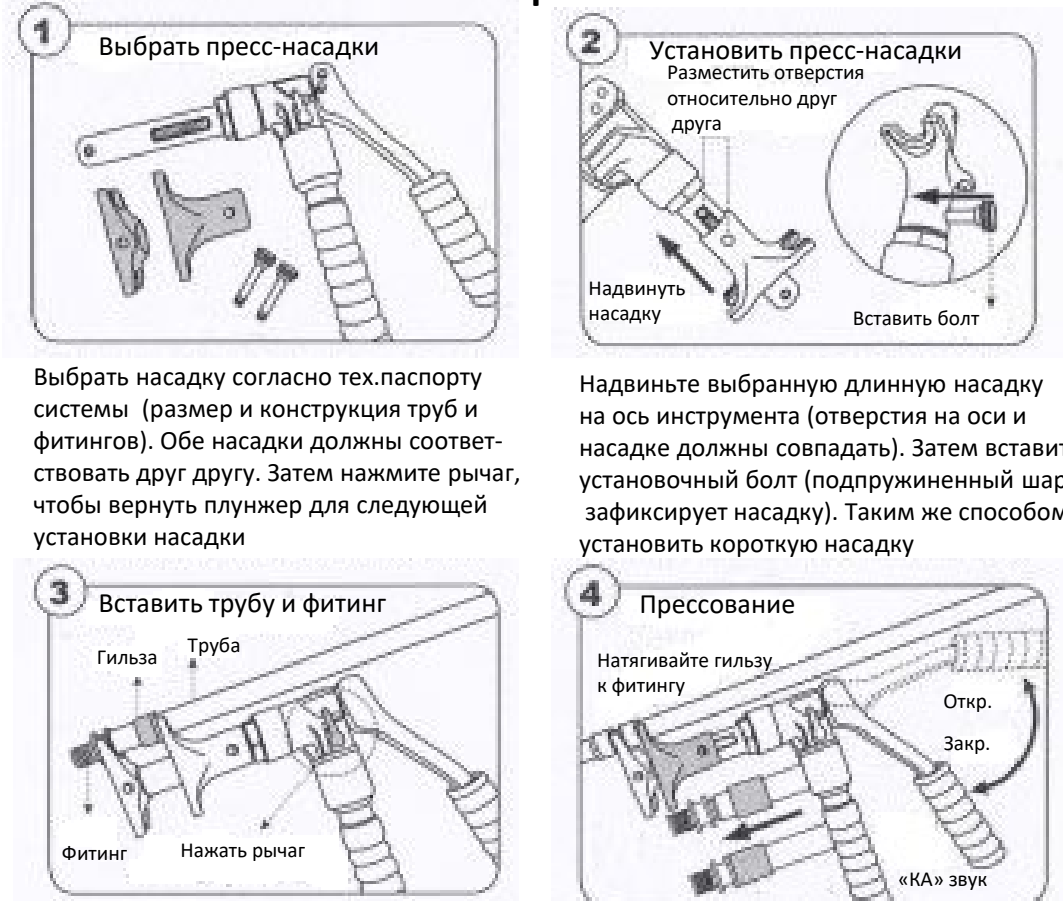
Комплектация



Технические параметры

Вес – 2,4 кг
 Выход – 1,2 Т
 Ход поршня – 38 мм
 Насадки – 16/20, 25/32
 Размер – 290*290 мм

Схема работы



Выбрать насадку согласно тех.паспорту системы (размер и конструкция труб и фитингов). Обе насадки должны соответствовать друг другу. Затем нажмите рычаг, чтобы вернуть плунжер для следующей установки насадки

Надвиньте выбранную длинную насадку на ось инструмента (отверстия на оси и насадке должны совпадать). Затем вставьте установочный болт (подпружиненный шар зафиксирует насадку). Таким же способом установить короткую насадку

Чтобы обеспечить достаточно места для размещения трубы, убедитесь, что длинная насадка находится в полном отведенном положении. Затем разместите трубу, гильзу и фитинг как на рис.3 (проверьте правильность расположения гильзы и срез трубы).

Двигайте ручкой (от положения откр. к закр.). Гильза будет надвинута на фитинг насадкой. Прекратить операцию когда услышите звук «КА» (длинная насадка автоматически вернется в исходное положение). Это будет сигналом о завершении соединения.

Описание

Расширитель специально сконструирован для расширения труб. Этап расширения предшествует натягиванию гильзы в системе аксиальных фитингов. Чтобы обеспечить точное расширение в комплект входят расширительные головки для различных диаметров труб.

mvi-rus.ru

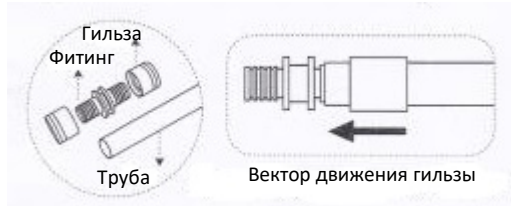


Схема работы



Подберите головку согласно техническому паспорту и другим параметрам (размер трубы и фитингов). Затем откройте ручки расширителя. Накрутите расширительную головку на цилиндр. Обязательно держите ручки в полностью открытом положении (в противном случае могут повредиться 6 сегментов расширителя).



Наденьте гильзу на трубу и отодвиньте ее в исходную позицию. Соблюдайте дистанцию во время расширения, что бы гильза не попала в зону расширения. При натяжении трубы на расширитель, сегменты должны быть в закрытом положении. При этом ручки должны быть полностью открыты.



Для расширения необходимо полностью закрыть ручки. И конец трубы будет расширяться. Для более точного и качественного расширения необходимо делать это по всей окружности конца трубы. Процесс необходимо повторить 2-3 раза. Затем снова полностью открыть ручки.